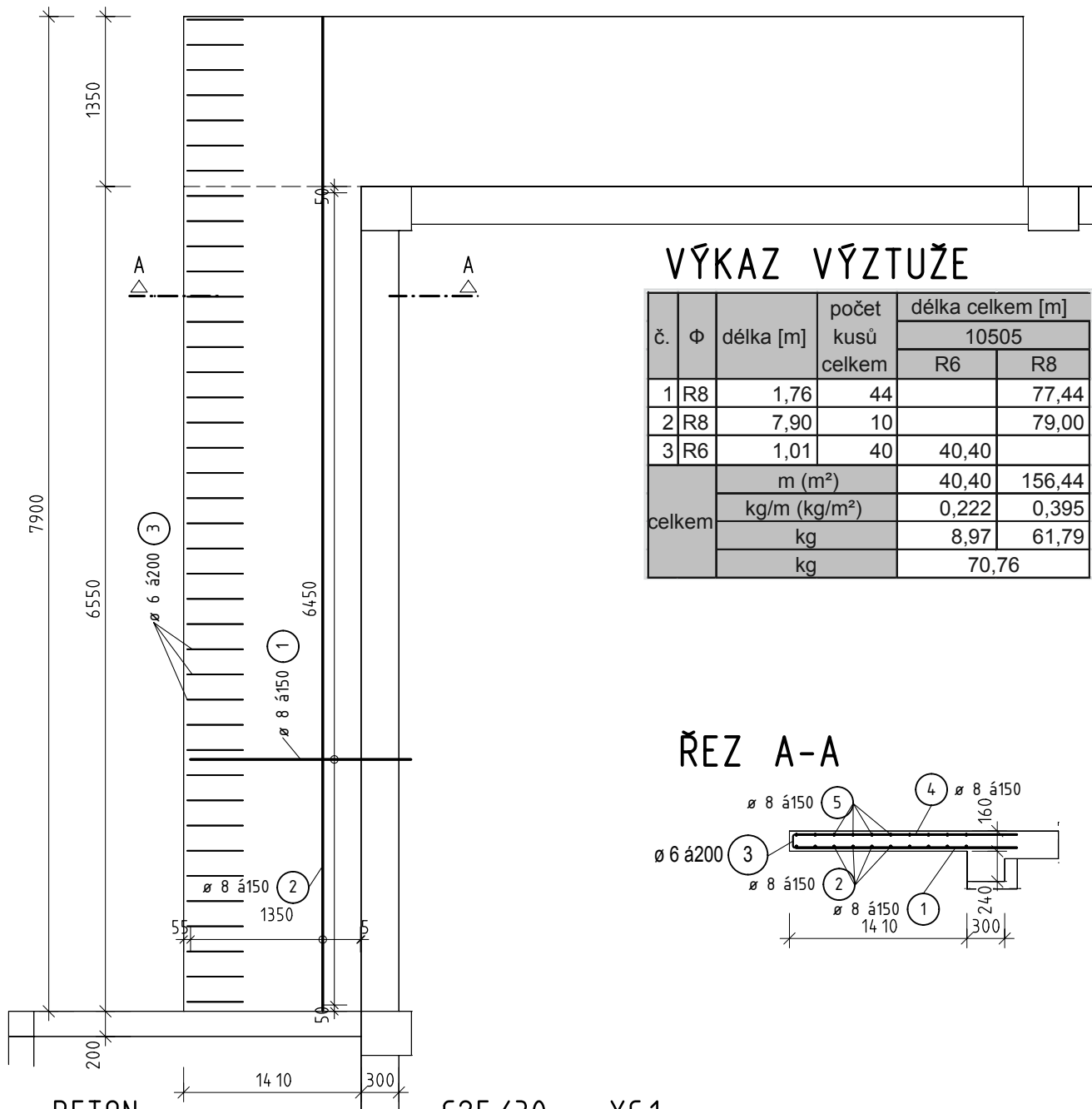


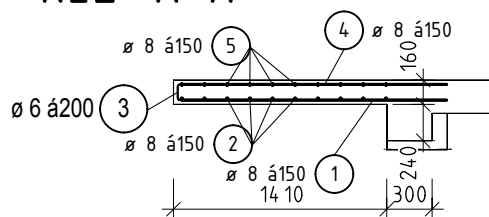
VÝZTUŽ PŘI SPODNÍM OKRAJI



VÝKAZ VÝZTUŽE

č.	Φ	délka [m]	počet kusů celkem	délka celkem [m]	
				10505	
				R6	R8
1	R8	1,76	44		77,44
2	R8	7,90	10		79,00
3	R6	1,01	40	40,40	
celkem	m (m ²)			40,40	156,44
	kg/m (kg/m ²)			0,222	0,395
	kg			8,97	61,79
	kg			70,76	

ŘEZ A-A



BETON

KONZISTENCE ČERSTVÉHO BETONU
NAVRŽENO DLE
KRYTÍ

C25/30 - XC1

S2-S2
ČSN EN 1992-1-1, ČSN EN 206-1-23, ČSN 73 1201
25MM

OCEL

B500B

UVEDENÉ DÉLKY SE VZTAHUJÍ K VNĚJŠÍMU LÍCI PRUTU

DIPLOMOVÁ PRÁCE

VYPRACOVAL: Bc. Juraj Kurpel
VED.DIPL.PRÁCE: doc. Ing. Ladislav Klusáček, CSc.

STAVBA:
NÁVRH BETONOVÉ KONSTRUKCE POZEMNÍ STAVBY

VÝKRES: VÝZTUŽ PŘI SPODNÍM OKRAJI, DESKA D7



VYSOKÉ UČENÍ TECHNICKÉ V BRNĚ
FAKULTA STAVEBNÍ
ÚSTAV BETONOVÝCH A ZDĚNÝCH KONSTRUKCÍ

FORMÁT 1xA4

DATUM 01/2016

MĚŘITKO 1:50
Č.VÝKRESU 27